



# 故障探索



## 2014 TOYOTA COROLLA ALTIS 1.8 EPS 校正

### 功能說明：

配備電動馬達動力轉向系統 (EMPS) 車輛，進行扭力感應器校正。

### 執行時機：

1. 維修更換電動馬達動力轉向系統 (EMPS) 控制單元。
2. 維修更換轉向柱總成時。
3. 方向盤左右轉向輔助力道不同。
4. 系統存儲了 C1515/C1525/C1581 故障碼。

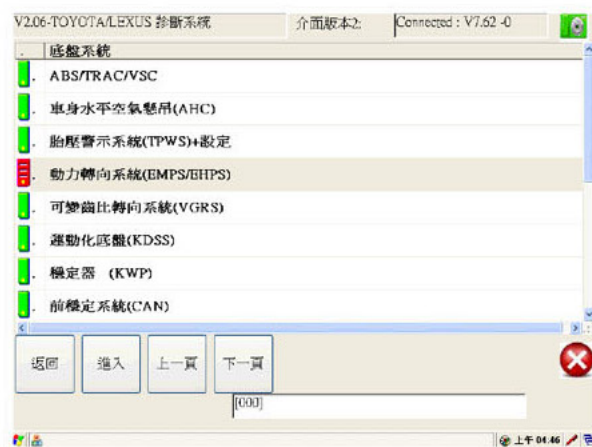
### 注意事項：

1. 校正流程會依據車輛配備的電動馬達動力轉向系統 (EMPS) 型式而有所差異。
2. 校正流程中請遵照儀器指示 (如轉動方向盤、開關點火開關) 進行操作。
3. 如存儲了 C1515/C1525/C1581 以外的故障碼，請先排除相關故障。

### 1. 選擇 底盤系統



### 2. 選擇 動力轉向系統 (EMPS/EHPS)



### 3. 選擇 設定



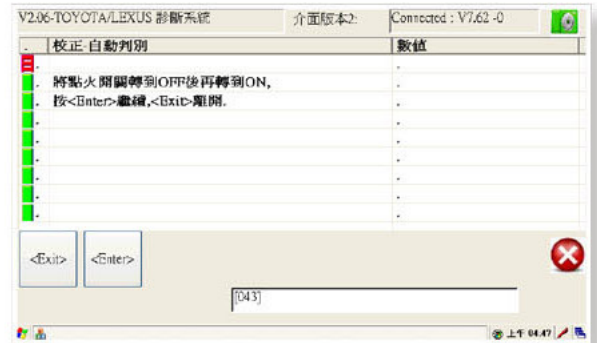
### 4. 選擇 校正 - 自動判別



### 5. 遵照儀器指示 點火開關 ON 引擎停止



### 6. 遵照儀器指示 點火開關轉到 OFF 再轉到 ON



### 7. 遵照儀器指示 動力方向盤 (PS) 指示燈正在閃爍? 按 ENETR



### 8. 遵照儀器指示 等待 7 秒 完成

