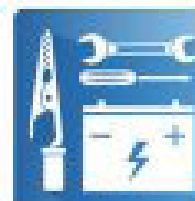




故障探索



FORD 配備 BMS 電瓶管理系統 更換電瓶重置程序

1. 選擇系統設定選單進入



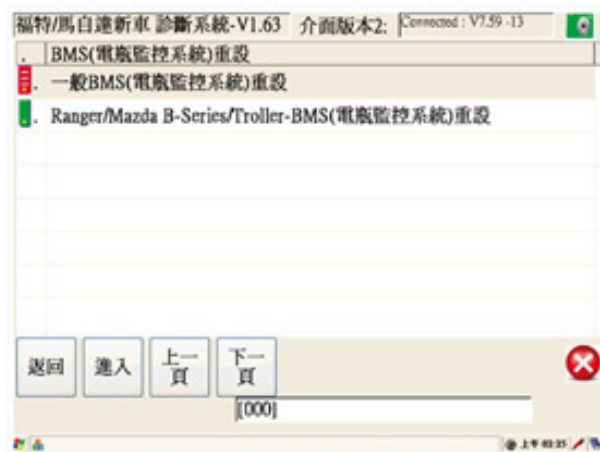
3. 選擇 BMS(電瓶監控系統)重設



2. 選擇車身系統進入



4. 選擇一般 BMS(電瓶監控系統)重設



完成後 KEY-OFF → KEY-ON 電瓶燈會閃3下，表示成功。

BENZ W213 E 系列 保養歸零程序

1. 點火開關開啓第一段 確認在總里程畫面



2. 先壓下返回按鍵 等待出現 TRIP(旅程) 選項 在壓下觸控按鍵



3. 儀表出現 [車輛數據][試驗台測試] [來令片更換][ASSYST PLUS]



4. 選擇 ASSYST PLUS 進入後依照提示開紅火



5. 選擇完整保養 確認

